

## Návrh změn organizace dopravy v oblasti Malešické a Dřevčické ul. v Praze 10 – Malešicích

### Stávající stav:

Dnešní Malešické nám. a na něj vedoucí Malešická a Dřevčická ul. tvoří oblast mezi starou zástavbou Malešic (včetně nových obytných zón) a sídlištěm Malešice, resp. oblastí Počernické ul. s mnoha obchody a objekty služeb. Denně touto oblastí procházejí stovky chodců do obchodů (ve starých Malešicích nejsou vůbec obchody potravinami). Dále pak děti do škol na sídlišti i mnozí obyvatelé na zastávku MHD Sídlíště Malešice. Dřevčická ul. je silně frekventovaná (spojnice Strašnic a Hrdlořez) a v souvislosti s výstavbou Malešické stráně značně stoupl i počet vozidel využívajících Malešickou ul. Od Malešického nám. směrem k Počernické ul. nelze podél Dřevčické ulice (po její jihozápadní straně) chodit pěšky. Nejsou zde upravené chodníky a na těch neupravených parkují (jsou vystavené bez souhlasu příslušných úřadů) automobily z blízkých autobazarů. Na opačné straně vozovky (vpravo ve směru od Malešického nám.) je sice asfaltový chodník, oddělený od vozovky zábradlím (i s ochranou proti rozstříkované vodě), ale na jeho začátku i konci schází přechod. (Pozice 1 a 2 na obr. 1 a obr. 2, 3 a 4).



Obr. 1 – Plánek oblasti s vyznačením navrhovaného stavu



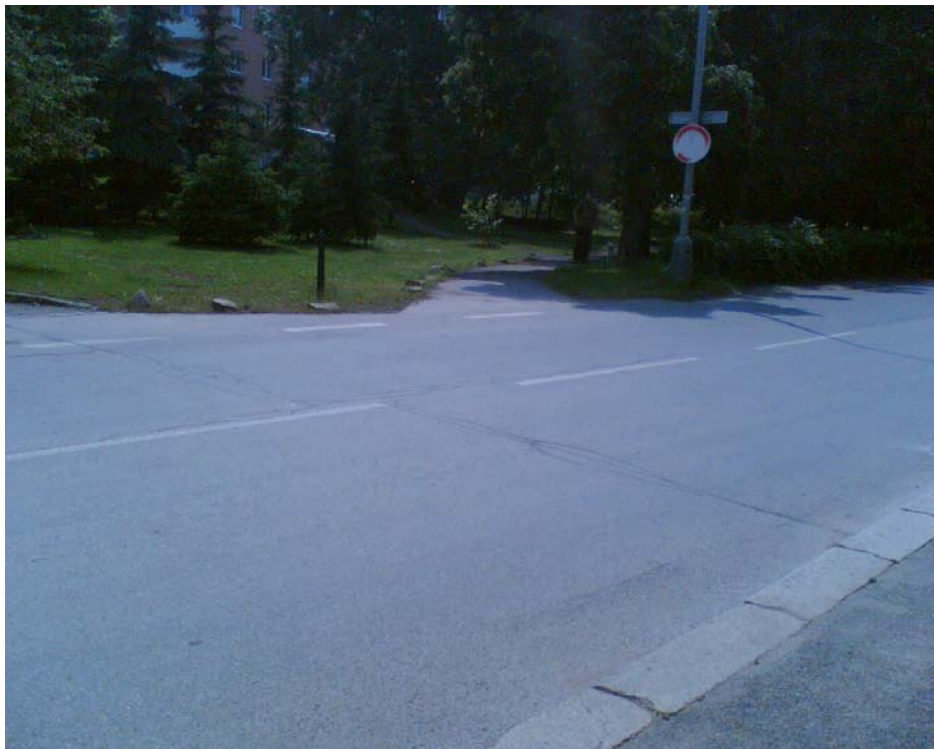
Obr. 2 – Zastávka „Malešické nám.“ (pohled z východu). Za ní je vidět vyústění Malešické ul. s chybějícím přechodem pro chodce.



Obr. 3 – Chybějící přechod na Malešické ul. (pohled z opačné strany)



Obr. 4 – Chybějící přechod na vozovce mezi Malešickou a Dřevčickou ul.



Obr.5 – Možné umístění přechodu poz. 3. na Malešické č.p.111. Dnes tu chodník z parčíku ústí přímo do vozovky.

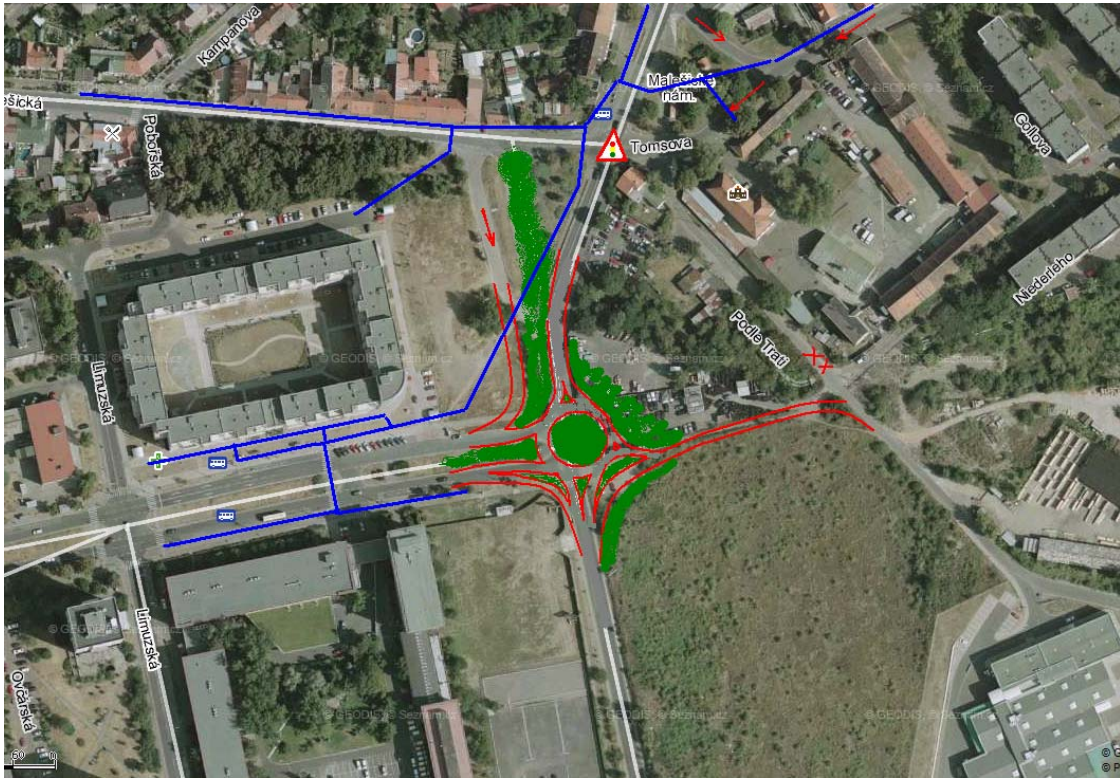
Občanské sdružení Malešice za lepší život vypracovalo a předkládá několik návrhů na zlepšení dopravní situace v oblasti starých Malešic. Jedním z nich je i návrh na vybudování přechodů pro chodce v této oblasti.

Vzhledem k tomu, že se v budoucnu počítá se stavebními úpravami komunikací v této lokalitě (výstavba tramvajové trati, úprava vodovodu, stavba vnitřního městského okruhu), nelze předpokládat, že by bylo možné získat dostatek investic pro definitivní řešení už nyní.

Navrhujeme proto následující dočasná opatření:

- 1) Vyznačení přechodů pro chodce na místech označených na obr. 1 jako poz. 1 a 2. V minulosti byla k podobnému návrhu ze strany úřadů připomínka, že přechod na poz. 2 končí ve vozovce. Tato vozovka dnes z dopravního hlediska nemá žádný význam (je jednosměrná směrem k Malešické ul.). Navrhujeme ji zrušit, nebo změnit na slepé parkoviště – např. položením betonových bloků na jejím jižním konci. Dále je možné tento přechod vyznačit oranžovou barvou – jako dočasný, čímž není potřebné dodržet všechny stavební normy pro přechody. Toto řešení bylo použito o několik set metrů dále na Malešické ul. (v blízkosti obytného komplexu Malešická stráž.)
- 2) Vyznačit přechod také na poz. 3 – obr. 1 (přibližně na úrovni domu č. p. 111). Takto lze umožnit chůzi směrem k Pobořské a Káranské ul.

Jeden z možných způsobů definitivního řešení dopravy v této oblasti navrhujeme na následujícím obrázku č. 6 (nejsou na něm vyznačeny přechody pro chodce, hlavní směry pohybu chodců jsou modrou barvou).



Obr. 6. – Možné řešení dopravy v oblasti

V Praze, květen 2008

Zpracoval: Ing. Bohuslav Partyk, CSc.